



# Informationsabend Gymnasiale Oberstufe



# Die gymnasiale Oberstufe

## Abiturzeugnis

Ergebnisse aus **Block I** und **Block II**

Abiturprüfung (**Block II**)

Zulassung zur Abiturprüfung

2. Jahr der Qualifikationsphase

1. Jahr der Qualifikationsphase

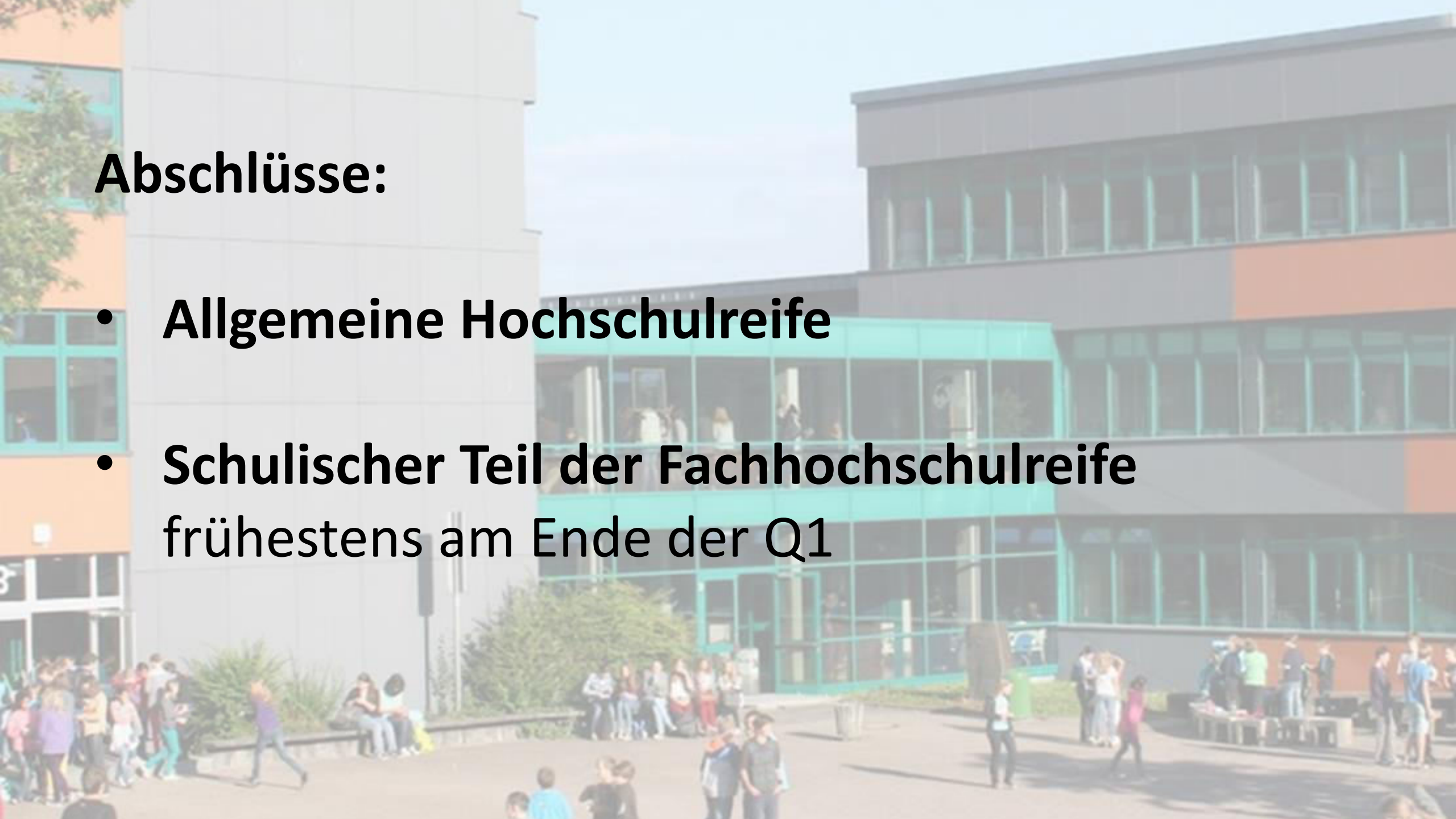
Leistungsergebnisse  
(**Block I**)

Versetzung

Einführungsphase

# **Abschlüsse:**

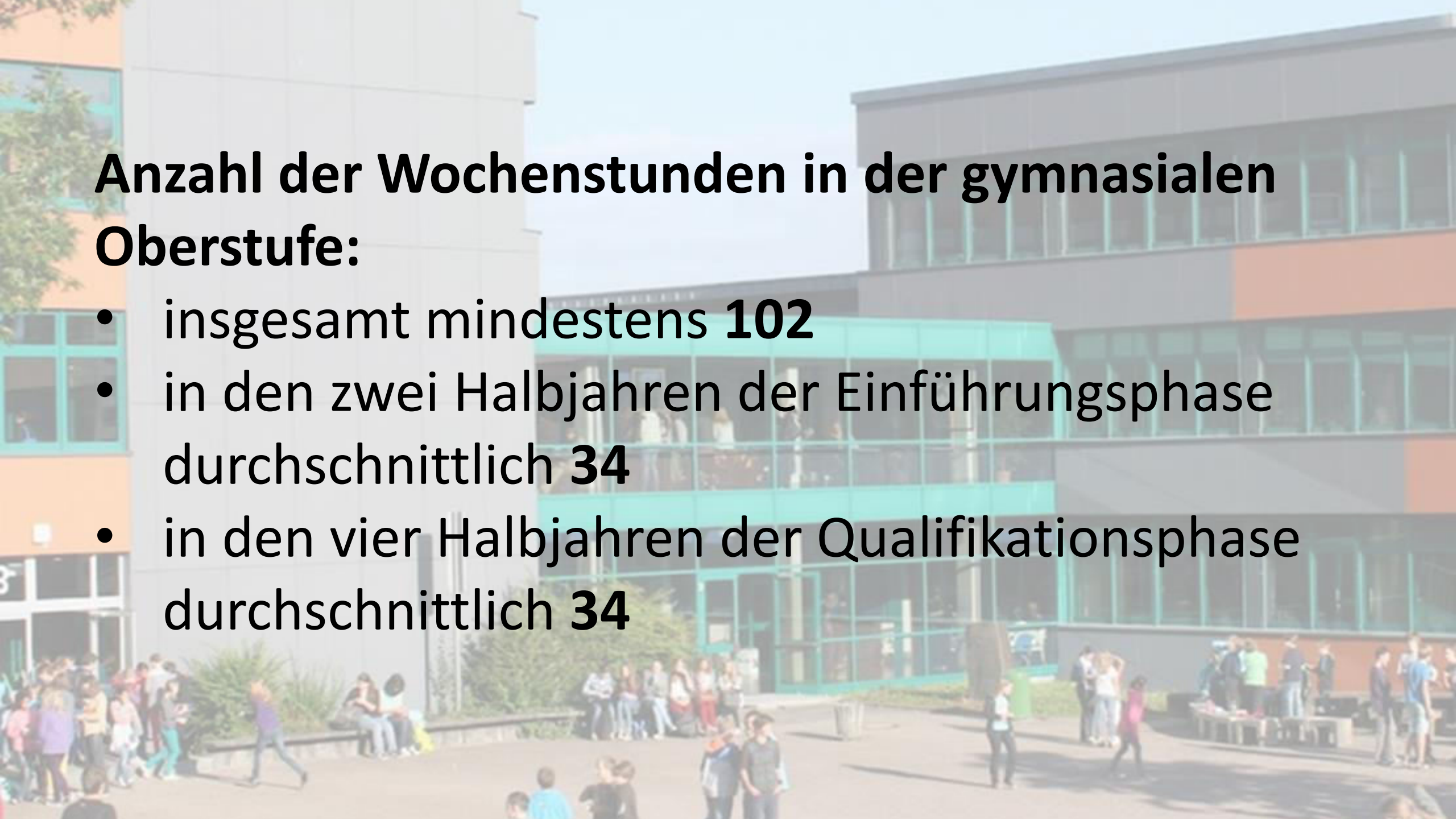
- **Allgemeine Hochschulreife**
- **Schulischer Teil der Fachhochschulreife**  
frühestens am Ende der Q1





# Anzahl der Wochenstunden in der gymnasialen Oberstufe:

- insgesamt mindestens **102**
- in den zwei Halbjahren der Einführungsphase durchschnittlich **34**
- in den vier Halbjahren der Qualifikationsphase durchschnittlich **34**



# Aufgabenfelder und Unterrichtsfächer

## I. Das sprachlich-literarisch-künstlerische Aufgabenfeld

Deutsch	Französisch
Musik	Lateinisch
Kunst	
Englisch	

## II. Das gesellschaftswissenschaftliche Aufgabenfeld

Geschichte	Sozialwissenschaften
Geographie	Philosophie

## III. Das mathematisch-naturwissenschaftlich-technische Aufgabenfeld

Mathematik	Physik	Informatik
	Chemie	
	Biologie	

Religionslehre

Sport

# Vertiefungsfächer

- zweistündige Halbjahreskurse
- halbjährlicher Wechsel möglich
- individuelle Förderung in den Fächern  
Mathematik und Englisch
- keine Benotung, sondern qualifizierende  
Bemerkungen
- Anrechnung auf Wochenstundenzahl, aber nicht  
versetzungswirksam
- über die Teilnahme entscheidet die Schule



# Projektkurs

- Angebot der Qualifikationsphase
- zweistündiger Jahreskurs in der Q1
- Anbindung an das Fach Geschichte
- Belegung ist optional
- Jahresnote am Ende des PK, Anrechnung im Umfang von 2 Grundkursen oder alternativ als bes. Lernleistung (dann wie ein 5. Abiturfach)
- Belegung entpflichtet von der Erstellung einer Facharbeit.

# Die Einführungsphase

Belegverpflichtung: durchschnittlich 34 Wochenstunden

10 Grundkurse

plus

- 11. Wahlkurs oder
- 2 Vertiefungsfächer oder
- 11. Wahlkurs plus Vertiefungsfach
- ggf. 12. Kurs (WST)

Jedes Fach wird in der Regel **3**-stündig unterrichtet.

**Ausnahmen:** neu einsetzende Fremdsprache (**4**-stündig), Vertiefungskurse: **2**-stündig

Ein Fachwechsel (Ausnahme: Vertiefungskurs) ist zum Halbjahr nicht möglich.



## **Pflichtbelegung**

### *im sprachlich-literarisch-künstlerischen Aufgabenfeld*

- Deutsch
- eine aus der SI fortgeführte Fremdsprache (Englisch, Französisch oder Latein)
- Für Seiteneinsteiger gilt: eine neu einsetzende Fremdsprache, sofern in der SI keine zweite Fremdsprache erlernt wurde
- Kunst oder Musik

### *im gesellschaftswissenschaftlichen Aufgabenfeld*

- Erdkunde, Geschichte, Sozialwissenschaften oder Philosophie

### *im mathematisch-naturwissenschaftlich-technischen Aufgabenfeld*

- Mathematik
- Biologie oder Physik oder Chemie
- Religionslehre (oder Philosophie als Ersatzfach)
- Sport

### *Wahlpflichtbereich:*

- eine weitere Fremdsprache oder ein weiteres naturwissenschaftlich-technisches Fach

### *Wahlbereich*

- weitere Fächer oder Vertiefungsfächer

# Beispiel 1: Naturwissenschaftlicher Schwerpunkt

Kurs	Fach	WStd.
1	Deutsch	3
2	Englisch	3
3	Kunst	3
4	Geschichte	3
5	Philosophie (Ersatzfach)	3
6	Mathematik	3
7	Biologie	3
8	Sport	3
9 WP	Physik	3
10 W	Latein	3
11 W	Erdkunde	3
12 W	Sozialwissenschaften	3
	Summe:	36

## Beispiel 2: Sprachlicher Schwerpunkt

Kurs	Fach	WStd.
1	Deutsch	3
2	Englisch	3
3	Kunst	3
4	Sozialwissenschaften	3
5	Religion	3
6	Mathematik	3
7	Biologie	3
8	Sport	3
9 WP	Französisch	3
10 W	Geschichte	3
11 W	Chemie	3
12 W	VTF Mathematik	2
	Summe:	35



# Beispiel 3: Neueinsetzende Fremdsprache

Kurs	Fach	WStd.
1	Deutsch	3
2	Englisch	3
3	Latein (ab EF)	4
4	Musik	3
5	Geschichte	3
6	Religion	3
7	Mathematik	3
8	Chemie	3
9	Sport	3
10 W	Erdkunde	3
11 W	Sozialwissenschaften	3
	Summe:	34

# Die Qualifikationsphase

Belegverpflichtung: mind. 38 anrechenbare Kurse, durchschnittlich 34 Wochenstunden

**2 Leistungskurse  
7 Grundkurse**

plus

- **8. Grundkurs oder**
- **Vertiefungsfach / Projektkurs**

**Leistungskurse** werden **5-stündig** unterrichtet  
**Grundkurse** werden **3-stündig** unterrichtet

**Ausnahmen:** neu einsetzende **Fremdsprache**: **4-stündig** (nur als Grundkurs möglich)  
**Projektkurs (Q1)**: **2-stündig**

## **Pflichtbelegung**

*durchgehend bis zum Ende der Q-Phase:*

- Deutsch
- eine Fremdsprache
- ein aus der Einführungsphase fortgeführtes Fach des gesellschaftswissenschaftlichen Aufgabenfeldes
- Mathematik
- eine aus der Einführungsphase fortgeführte Naturwissenschaft (BI, PH oder CH)
- Sport
- eine weitere Fremdsprache oder ein weiteres naturwissenschaftlich-technisches Fach (das Wahlpflichtfach)

*mindestens Fortführung bis zum Ende der Q1:*

- Religion, ersatzweise Philosophie
- Kunst oder Musik (alternativ: Literatur oder Chor in der Q1)
- Geschichte (alternativ: Zusatzkurs in der Q2)
- Sozialwissenschaften (alternativ: Zusatzkurs in der Q2)



## Wahl der Abiturfächer

Folgende Bedingungen müssen von den Abiturfächern erfüllt werden:

- seit Beginn der EF belegt
- spätestens ab der Q-Phase schriftlich
- Unter den vier Fächern muss
  - Deutsch oder eine Fremdsprache
  - eine Gesellschaftswissenschaft (ersatzweise: Religion)
  - ein Fach aus dem mathematisch-naturwissenschaftlich-technischen Aufgabenfeld sein
- Zusätzlich müssen zwei der vier Abiturfächer aus den Fächern Fremdsprache, Deutsch und Mathematik gewählt werden.
- Für die Leistungskurse gilt:
  - Der 1. LK muss eine aus der SI fortgeführte Fremdsprache, Mathematik, eine Naturwissenschaft oder Deutsch sein.
  - Der 2. LK ist im Rahmen der Vorgaben und der Möglichkeiten der Schule frei wählbar

## Klausurverpflichtungen in der Einführungsphase

- Deutsch: 2 Klausuren pro Halbjahr, zweite Klausur im zweiten Halbjahr jeweils landeseinheitlich zentral gestellt
- Mathematik: 2 Klausuren pro Halbjahr, zweite Klausur im zweiten Halbjahr jeweils landeseinheitlich zentral gestellt
- Fremdsprachen: 2 Klausuren pro Halbjahr, eine der Klausuren wird durch eine mündliche Leistungsüberprüfung ersetzt.
- mindestens eine Gesellschaftswissenschaft: 1 Klausur pro Halbjahr
- mindestens eine „echte“ Naturwissenschaft: 1 Klausur pro Halbjahr

Weitere Grundkursfächer können als Fächer mit Klausuren gewählt werden.



## Klausurverpflichtungen in der Qualifikationsphase

- in den vier geplanten Abiturfächern,
- in jedem Fall in Deutsch, Mathematik, einer Fremdsprache und in der neu einsetzenden Fremdsprache
- in einer weiteren Fremdsprache, dies kann auch die neu einsetzende Fremdsprache sein, oder einem Fach aus dem naturwissenschaftlich-technischen Bereich.
- in den modernen Fremdsprachen wird eine Klausur durch eine mündliche Leistungsüberprüfung ersetzt.
- Die Wahl weiterer (nicht verpflichtender) Klausurfächer kann zum Beispiel dann sinnvoll sein, wenn die Wahl der Abiturfächer möglichst lange offengehalten werden soll.
- in den ersten drei Halbjahren: jeweils 2 Klausuren
- im letzten Halbjahr: nur im 1. bis 3. Abiturfach jeweils 1 Klausur



# Beispiel 1: Naturwissen- schaftlicher Schwerpunkt

Fach	EF.1	EF.2	Q1.1	Q1.2	Q2.1	Q2.2	AF
Deutsch	s	s	LK	LK	LK	LK	1
Englisch	s	s	s	s	s	m	
Latein	s	s					
Kunst	m	m	m	m			
Erdkunde	s	m	s	s	s	m	4
Geschichte	s	s	LK	LK	LK	LK	2
Sozialwissenschaften	m	s			ZK	ZK	
Philosophie (Ersatzfach)	m	m	m	m	m	m	
Mathematik	s	s	s	s	s	s	3
Biologie	m	s	s	s	s	m	
Physik	s	m	m	m	m	m	
Sport	m	m	m	m	m	m	
Summe:	36	36	34	34	34	34	

## Beispiel 2: Sprachlicher Schwerpunkt

Fach	EF.1	EF.2	Q1.1	Q1.2	Q2.1	Q2.2	AF
Deutsch	s	s	s	s	s	s	3
Englisch	s	s	LK	LK	LK	LK	1
Französisch	s	s	s	s	s	m	
Kunst	m	m	m	m	m	m	
Geschichte	s	s	m	m	m	m	
Sozialwissenschaften	m	s	m	m	m	m	
Religion	m	m	s	s	s	m	4
Mathematik	s	s	s	s	s	m	
Biologie	s	s	LK	LK	LK	LK	2
Chemie	m	m					
Sport	m	m	m	m	m	m	
VTF Mathematik	m	m					
Summe:	35	35	34	34	34	34	

# Beispiel 3: Neu- einsetzende Fremdsprache (Sprachlicher Schwerpunkt)

Fach	EF.1	EF.2	Q1.1	Q1.2	Q2.1	Q2.2	AF
Deutsch	s	s	s	s	s	s	3
Englisch	s	s	LK	LK	LK	LK	1
Latein (ab EF)	s	s	s	s	s	m	
Musik	s	m	m	m			
Erdkunde	m	m	m	m	m	m	
Geschichte	s	m	LK	LK	LK	LK	2
Sozialwissenschaften	m	s			ZK	ZK	
Religion	m	m	m	m	m	m	
Mathematik	s	s	s	s	s	m	4
Chemie	s	s	m	m	m	m	
Sport	m	m	m	m	m	m	
Summe:	34	34	34	34	34	34	



# Zu viele Informationen???

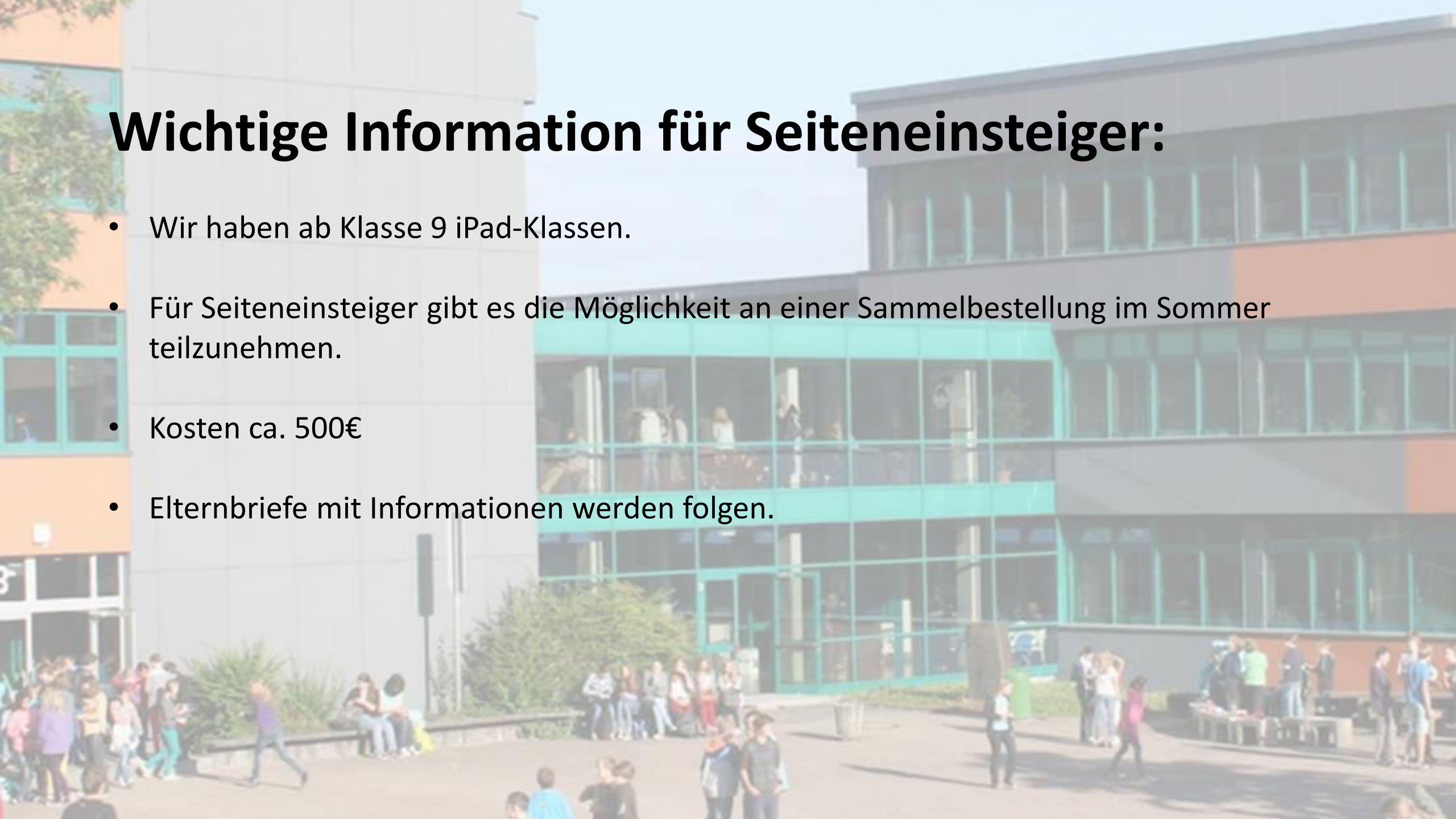
## Keine Sorge!!!

Wir bieten:

- individuelle Laufbahnplanung vor Beginn der EF mit Besprechung der Vor- und Nachteile verschiedener Laufbahnoptionen
- Schülerberatungstage am Ende **jedes** Halbjahres für Abwahlen, Umwahlen etc, aber auch für Leistungsprobleme, Probleme im häuslichen Umfeld, gesundheitliche Probleme, etc.
- Jahrgangsstufenteams, die über die Beratungstage hinaus jederzeit für eine individuelle Beratung zur Verfügung stehen

# Wichtige Information für Seiteneinsteiger:

- Wir haben ab Klasse 9 iPad-Klassen.
- Für Seiteneinsteiger gibt es die Möglichkeit an einer Sammelbestellung im Sommer teilzunehmen.
- Kosten ca. 500€
- Elternbriefe mit Informationen werden folgen.



# Schulleben und mehr...

## Fahrten

- EF: Stufenfahrt nach Weimar (4 Tage, Schuljahresbeginn)
  - mit Besuch in Eisenach, Buchenwald und Erfurt
- Q2: Studienfahrt (ca. 1 Woche) - Reiseziele der letzten Jahre:
  - Wien – Bratislava
  - Belgien – Nordfrankreich – Paris
  - Polen – Krakau
  - London
  - Barcelona

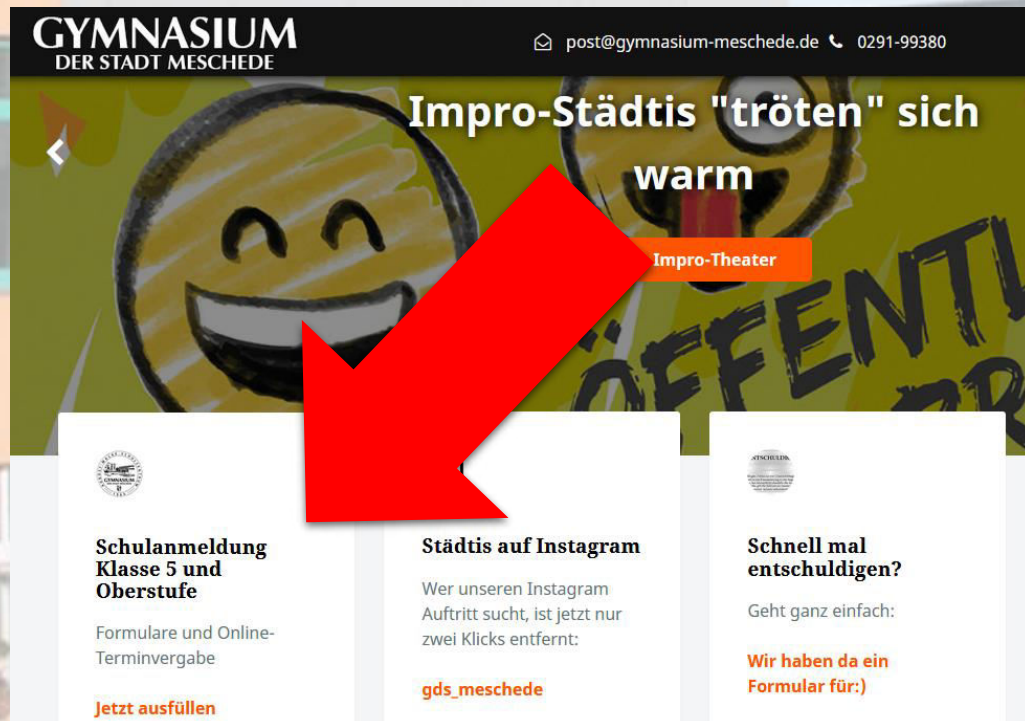


# Schulleben und mehr...

- Studien- und Berufsorientierung:
  - Workshops
  - Berufsinformationsbörse
  - Praxisphasen
  - Management AG
  - Vortragsreihe Lebenskarriere und Berufsplanung
  - ...
- Theaterprojekte
- Filmprojekte
- ...
- Kooperation mit dem Gymnasium der Benediktiner (Leistungskurse in der Q-Phase)

# Noch nicht angemeldet???

Alle Informationen zur Anmeldung finden Sie auf unserer Schulhomepage  
[www.gymnasium-meschede.de](http://www.gymnasium-meschede.de)



**GYMNASIUM**  
DER STADT MESCHEDÉ

post@gymnasium-meschede.de 0291-99380

**Impro-Städtis "tröten" sich warm**

Impro-Theater

**Schulanmeldung Klasse 5 und Oberstufe**

Formulare und Online-Terminvergabe

**Jetzt ausfüllen**

**Städtis auf Instagram**

Wer unseren Instagram Auftritt sucht, ist jetzt nur zwei Klicks entfernt:

**gds\_meschede**

**Schnell mal entschuldigen?**

Geht ganz einfach:

**Wir haben da ein Formular für:)**

Oder jetzt QR-Code scannen:





Wir wünschen  
allen noch einen  
schönen Abend!

